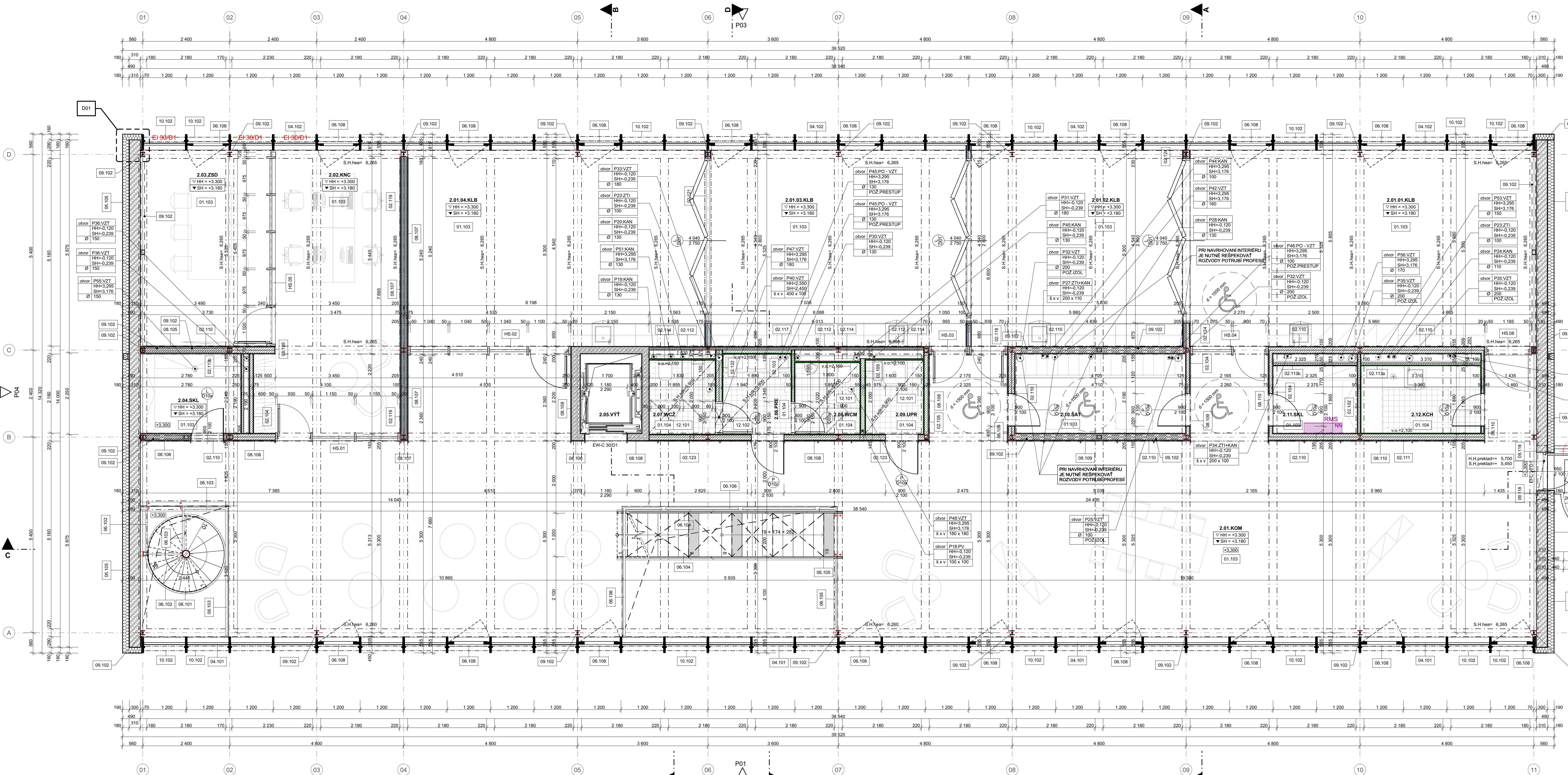
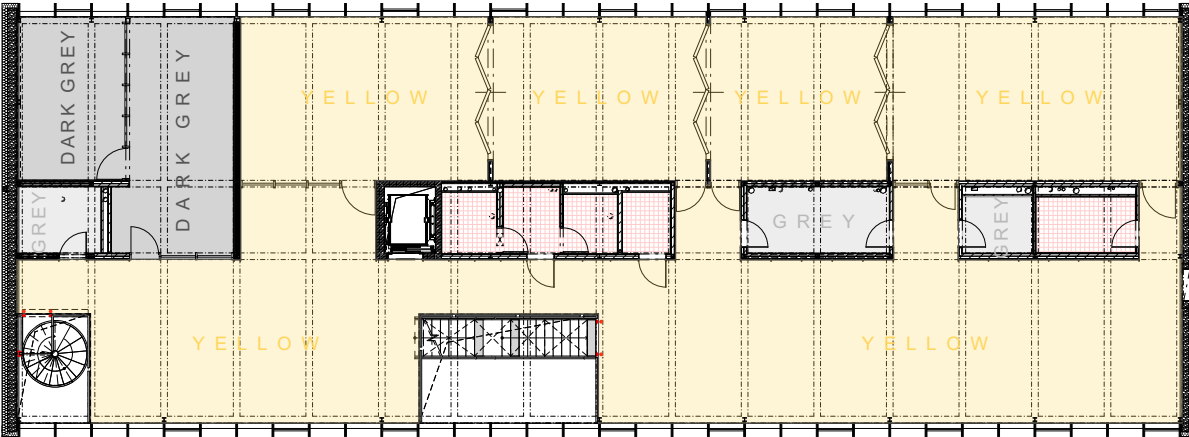


SCHEMA FAREBNOSTI PODLAH NA 2. NP
M 1:250



TABULKA MIESTNOSTI 2. NADZEMNEHO PODLAHA				POVRCHOVE UPRAVY	
Č. M.	NÁZOV MIESTNOSTI	PLOCHA (m2)	PODLAHA	STENY	STROP
2.01.01.KLB	KLUBOVNÁ 01	52.83	01.103 - LÁTA BETONOVÁ PODLAHA NAPRIKLAD Škafkor®- 2510 W ALEBO EKVIVALENT 01.103 - LÁTA	SDK KONŠT. + VÁPENNO- CEMENTOVÁ OMIETKA (napr. BAUMIT GrotPutz maschinell alebo ekvivalent hrúbka zrna 1mm) - vď skladba 05.101.05.102	PRIZNANÝ TRAPEZOVÝ PLECH + NÁTER (RAL 9010 - BIELA)
2.01.02.KLB	KLUBOVNÁ 02	32.69	BETONOVÁ PODLAHA NAPRIKLAD Škafkor®- 2510 W ALEBO EKVIVALENT 01.103 - LÁTA	SDK KONŠT. + MALBA (napr. Baumit lorn system)	PRIZNANÝ TRAPEZOVÝ PLECH + NÁTER (RAL 9010 - BIELA)
2.01.03.KLB	KLUBOVNÁ 03	39.16	BETONOVÁ PODLAHA NAPRIKLAD Škafkor®- 2510 W ALEBO EKVIVALENT 01.103 - LÁTA	SDK KONŠT. + MALBA (napr. Baumit lorn system)	PRIZNANÝ TRAPEZOVÝ PLECH + NÁTER (RAL 9010 - BIELA)
2.01.04.KLB	KLUBOVNÁ 04	45.59	BETONOVÁ PODLAHA NAPRIKLAD Škafkor®- 2510 W ALEBO EKVIVALENT 01.103 - LÁTA	SDK KONŠT. + MALBA (napr. Baumit lorn system)	PRIZNANÝ TRAPEZOVÝ PLECH + NÁTER (RAL 9010 - BIELA)
2.01.KOM	KOMUNITNÝ PRIESTOR	207.06	01.103 - LÁTA BETONOVÁ PODLAHA NAPRIKLAD Škafkor®- 2510 W ALEBO EKVIVALENT 01.103 - LÁTA	SDK KONŠT. + VÁPENNO- CEMENTOVÁ OMIETKA (napr. BAUMIT GrotPutz maschinell alebo ekvivalent hrúbka zrna 1mm) - vď skladba 05.101.05.102	PRIZNANÝ TRAPEZOVÝ PLECH + NÁTER (RAL 9010 - BIELA)
2.02.KNC	KANCELARIA	28.72	BETONOVÁ PODLAHA NAPRIKLAD Škafkor®- 2510 W ALEBO EKVIVALENT 01.103 - LÁTA	SDK KONŠT. + VÁPENNO- CEMENTOVÁ OMIETKA (napr. BAUMIT GrotPutz maschinell alebo ekvivalent hrúbka zrna 1mm) - vď skladba 05.101.05.102	PRIZNANÝ TRAPEZOVÝ PLECH + NÁTER (RAL 9010 - BIELA)
2.03.ZSD	ZASADACIA MIESTNOSŤ	19.92	BETONOVÁ PODLAHA NAPRIKLAD Škafkor®- 2510 W ALEBO EKVIVALENT 01.103 - LÁTA	SDK KONŠT. + VÁPENNO- CEMENTOVÁ OMIETKA (napr. BAUMIT GrotPutz maschinell alebo ekvivalent hrúbka zrna 1mm) - vď skladba 05.101.05.102	PRIZNANÝ TRAPEZOVÝ PLECH + NÁTER (RAL 9010 - BIELA)
2.04.SKL	SKLAD	6.09	01.103 - LÁTA BETONOVÁ PODLAHA NAPRIKLAD Škafkor®- 2510 W ALEBO EKVIVALENT 01.103 - LÁTA	SDK KONŠT. + VÁPENNO- CEMENTOVÁ OMIETKA (napr. BAUMIT GrotPutz maschinell alebo ekvivalent hrúbka zrna 1mm) - vď skladba 05.101.05.102	PRIZNANÝ TRAPEZOVÝ PLECH + NÁTER (RAL 9010 - BIELA)
2.05.VÝT	VÝTAH	3.74	01.102 - PODLAHA PRIEHLBNE VÝTAHOVEJ SÁCHTY NAPRIKLAD Škafkor® Multicoy Plus ALEBO EKVIVALENT	PROTIPIRASNÝ NÁTER	
2.06.PRE	WC PREDSIEN	4.20	01.104 - KERAMICKÁ DLAŽBA NAPR. Rako Color Two, Biela (ROZMER: 100x100mm), POTREBA VZORKOVANIA SPÁROVACEJ HMOTY VO FAREBNOSTI TERLOVO- ORANŽOVA A ODSUHLASENIE ARCHITEKTOM	SDK KONŠT. FAREBNOSŤ VZORKOVAT A ODSUHLASIŤ ARCH. (vď Skladby kontraktú- interiérové steny) + KERAM. OBKLAD DO VÝŠKY H.H. ZARUBNE (rozmer: 100x100x10mm), POTREBA VZORKOVANIA SPÁROVACEJ HMOTY VO FAREBNOSTI TERLOVO-ORANŽOVA A ODSUHLASENIE ARCHITEKTOM	SDK PODHEAD (vď SKLADBY KONSTRUKCIÍ 12.101)
2.07.WCŽ	WC ŽENY	3.75	01.104 - KERAMICKÁ DLAŽBA NAPR. Rako Color Two, Biela (ROZMER: 100x100mm), POTREBA VZORKOVANIA SPÁROVACEJ HMOTY VO FAREBNOSTI TERLOVO- ORANŽOVA A ODSUHLASENIE ARCHITEKTOM	SDK KONŠT. FAREBNOSŤ VZORKOVAT A ODSUHLASIŤ ARCH. (vď Skladby kontraktú- interiérové steny) + KERAM. OBKLAD DO VÝŠKY H.H. ZARUBNE (rozmer: 100x100x10mm), POTREBA VZORKOVANIA SPÁROVACEJ HMOTY VO FAREBNOSTI TERLOVO-ORANŽOVA A ODSUHLASENIE ARCHITEKTOM	SDK PODHEAD (vď SKLADBY KONSTRUKCIÍ 12.101)
2.08.WCM	WC MUŽI	3.56	01.104 - KERAMICKÁ DLAŽBA NAPR. Rako Color Two, Biela (ROZMER: 100x100mm), POTREBA VZORKOVANIA SPÁROVACEJ HMOTY VO FAREBNOSTI TERLOVO- ORANŽOVA A ODSUHLASENIE ARCHITEKTOM	SDK KONŠT. FAREBNOSŤ VZORKOVAT A ODSUHLASIŤ ARCH. (vď Skladby kontraktú- interiérové steny) + KERAM. OBKLAD DO VÝŠKY H.H. ZARUBNE (rozmer: 100x100x10mm), POTREBA VZORKOVANIA SPÁROVACEJ HMOTY VO FAREBNOSTI TERLOVO-ORANŽOVA A ODSUHLASENIE ARCHITEKTOM	SDK PODHEAD (vď SKLADBY KONSTRUKCIÍ 12.101)
2.09.UPR	UPRATOVACIA	3.28	01.104 - KERAMICKÁ DLAŽBA NAPR. Rako Color Two, Biela (ROZMER: 100x100mm), POTREBA VZORKOVANIA SPÁROVACEJ HMOTY VO FAREBNOSTI TERLOVO- ORANŽOVA A ODSUHLASENIE ARCHITEKTOM	SDK KONŠT. FAREBNOSŤ VZORKOVAT A ODSUHLASIŤ ARCH. (vď Skladby kontraktú- interiérové steny) + KERAM. OBKLAD DO VÝŠKY H.H. ZARUBNE (rozmer: 100x100x10mm), POTREBA VZORKOVANIA SPÁROVACEJ HMOTY VO FAREBNOSTI TERLOVO-ORANŽOVA A ODSUHLASENIE ARCHITEKTOM	SDK PODHEAD (vď SKLADBY KONSTRUKCIÍ 12.101)
2.10.ŠAT	ŠATNE	10.30	01.103 - LÁTA BETONOVÁ PODLAHA NAPRIKLAD Škafkor®- 2510 W ALEBO EKVIVALENT 01.103 - LÁTA	SDK KONŠT. + MALBA (napr. Baumit lorn system)	PRIZNANÝ TRAPEZOVÝ PLECH + NÁTER (RAL 9010 - BIELA)
2.11.SKL	SKLAD	5.10	BETONOVÁ PODLAHA NAPRIKLAD Škafkor®- 2510 W ALEBO EKVIVALENT 01.103 - LÁTA	SDK KONŠT. + MALBA (napr. Baumit lorn system)	PRIZNANÝ TRAPEZOVÝ PLECH + NÁTER (RAL 9010 - BIELA)
2.12.KCH	KUCHYŇA	7.25	01.104 - KERAMICKÁ DLAŽBA NAPR. Rako Color Two, Biela (ROZMER: 100x100mm), POTREBA VZORKOVANIA SPÁROVACEJ HMOTY VO FAREBNOSTI TERLOVO- ORANŽOVA A ODSUHLASENIE ARCHITEKTOM	SDK KONŠT. (vď Skladby kontraktú - interiérové steny + KERAM. SKLADY (výška 100mm))	PRIZNANÝ TRAPEZOVÝ PLECH + NÁTER (RAL 9010 - BIELA)
		473.26 m²			

VÝPIS PRIERAZOV 2. NP									
ID	PROFESIA	ŠÍRKA	VÝŠKA	TVAR	VÝSKA SPOJNEJ HRANY	VÝŠKA DOK. PRIERAZU	TPP PRIERAZU	POČET KUSOV	POŽADOVANÁ ODOLNOSŤ
P18PV	ZTI	100	100	Kruhová	—	—	PRIERAZ ČEZ 28 STROP	1	—
P18KAN	KAN	130	130	Kruhová	—	—	PRIERAZ ČEZ 28 STROP	1	—
P20KAN	KAN	130	130	Kruhová	—	—	PRIERAZ ČEZ 28 STROP	1	—
P23ZTI	ZTI	100	100	Kruhová	—	—	PRIERAZ ČEZ 28 STROP	2	—
P24KAN	KAN	110	110	Kruhová	—	—	PRIERAZ ČEZ 28 STROP	1	—
P25VZT	VZT	100	100	Kruhová	—	—	PRIERAZ ČEZ 28 STROP	1	POD. IZOLÁCIA
P26UK	UK	75	75	Kruhová	—	—	PRIERAZ ČEZ 28 STROP	2	—
P27ZTHKAN	ZLÚČENÝ	200	110	Ovalná	—	—	PRIERAZ ČEZ 28 STROP	1	—
P28KAN	KAN	130	130	Kruhová	—	—	PRIERAZ ČEZ 28 STROP	1	—
P29VZT	VZT	130	130	Kruhová	—	—	PRIERAZ ČEZ 28 STROP	1	—
P31VZT	VZT	180	180	Kruhová	—	—	PRIERAZ ČEZ 28 STROP	1	—
P32VZT	VZT	200	200	Kruhová	—	—	PRIERAZ ČEZ 28 STROP	2	POD. IZOLÁCIA
P33VZT	VZT	180	180	Kruhová	—	—	PRIERAZ ČEZ 28 STROP	1	—
P34ZTHKAN	ZLÚČENÝ	200	100	Ovalná	—	—	PRIERAZ ČEZ 28 STROP	1	—
P35VZT	VZT	200	200	Kruhová	—	—	PRIERAZ ČEZ 28 STROP	2	POD. IZOLÁCIA
P36VZT	VZT	150	150	Kruhová	—	—	PRIERAZ ČEZ 28 STROP	2	—
P40VZT	VZT	400	100	Ovalná	5.800	5.750	PRIERAZ ČEZ SDK PRIERAZU	1	—
P45KAN	KAN	130	130	Kruhová	—	—	PRIERAZ ČEZ 28 STROP	1	—

POZNÁMKY (PRESTUPY)
• VŠETKY PRESTUPY V BETONOVÝCH KONŠTRUKCIÁCH RIŠIŤ AKO VRÁTNE, PODLA DOKUMENTÁCIE PRÁKY
• PRESTUPY A VEDENIA POTRUBÍ SU BLÍŽŠE SPECIFIKOVANÉ V SAMOSTATNÝCH ČASŤACH PROJEKTOVEJ DOKUMENTÁCIE
• OTVORY PRE INŽINIERSKÉ SIETE REALIZOVAŤ IBA V BETÓNE!!
• OTVORY V PLECHU PRE INŽINIERSKÉ SIETE ZREALIZOVAŤ PODLA POŽIADAVIEK KONKRÉTNÝCH SIETII!!

PROJEKT REKONŠTRUKCIE NEMŤE POSTUPNÝ VŠETKY SMUTNOSTI, KTORÉ SA MÔŽU OBJAVIŤ PRI ODKRYVANÍ JEŠTĽUJÚCH KONŠTRUKCIÍ STAVBY A MÔŽU MAŤ DOPAD NA PROJEKTOVÉ ŘEŠENIE. PROJEKT BOL VYPRACOVANÝ PRED ODHALENÍM KONŠTRUKCIÍ. JEŠTĽ STAV BOL OPTIMALIZOVANÝ PRED SPRACOVANÍM A MÔŽE SA STAŤ, ŽE NÁVRH BUDE KOLIDOVAT S NIEKTORÝMI KONŠTRUKCIÍMI PRÍKAMÍ A ROZVOJOM. PRI ODKRYVANÍ JEŠTĽUJÚCH KONŠTRUKCIÍ STAVBY SA MÔŽE OBJAVIŤ NESÚHLASUJÚCI A SMUTNÝ KONŠTRUKCIÍ STAV, TAKÝTO NESÚHLAS TREBA OHLASIŤ A RIŠIŤ S PROJEKTANTOM.
VŠETKY ZMĚNY V PROJEKTE TREBA KONZULTOVAŤ S H. PROJEKTANTOM A S PROJEKTANTOM ŠPECIFIKUJÚ ČASŤI, ICH REALIZÁCIA JE MÔŽNÁ IBA NA ZÁKLAD CH PROJEKTOVÝCH SÚHLASU.
V PRÍPADE ZISTENIA CHYB V PROJEKTOVEJ DOKUMENTÁCII ALEBO JEJ ČASŤI, JE DODÁVATEL A.T. INVESTOR POVINNÝ NA NE UPŮZORIŤ AUTORA PROJEKTU ALEBO ZODPOVEDNÉHO PROJEKTANTA PRÍSÚHLUJÚCI STAVBY. PRE ZÁČATÍM REALIZÁCIONÝ PRÁČ ZA SVOJCY, ZISTENÉ AŽ PO REALIZÁCII DIELA, KTORÉ MOHÚ VYKOLIKŤ Z DŮVODU CHYB V PO NEMENIE AUTOR ALEBO ZODPOVEDNÝ PROJEKTANT ŽADNÚ ZODPOVEDNOSŤ.
PRÍPADNÉ CHYBY V PROJEKTOVEJ DOKUMENTÁCII ODSŤANAU AUTORA PROJEKTU ALEBO ZODPOVEDNÝ PROJEKTANT BEZ ZBYTOČNÉHO ODKLADU.
POČAS REALIZOVANIA STAVBY JE POTREBNÉ DODRŽIŤVAŤ PLATNÉ VÝHLÁŠKY A NÁRBY.
ZHYTOVITELE JE POVINNÝ VYHOTOVIT A DIELENSKÚ DOKUMENTÁČIU A KONZULTOVAŤ JU S ARCHITEKTOM.
• NOSTNÉ OCELOVÉ KONŠTRUKCIE STAVBY (VRÁTANE NOSNÝCH KONŠTRUKCIÍ SCHODISŤ) NEDŮHAŠUJÚ BEZ ĎALŠIEJ UPRAVY.
• POŽADOVANÁ POŽARNÁ ODOLNOSŤ (RNI) PRETO MŤA BYŤ JEDNOTLIVÉ KONŠTRUKCIE NÁVRH VYHOTOVENÉ VYHODNENÍM BELM.
• PROTIPOŽARNÝ MATERIÁL (NAPR. PRÍSTUP STÉEL RAL 9010) S CERTIFIKOVANOU POŽADOVANOU POŽARNOU ODOLNOSŤOU (30 MINÚT).
• SADRKARTONOVÉ KONŠTRUKCIE REALIZOVAT ŠTANDARDNÝMI DETALMI PODLA TECHNICKÝCH PŘEDPISU VÝBRANÉHO DODÁVATELA KONŠTRUKCIÍ. KATALOG POŽARNÉ ODOLNÝCH KONŠTRUKCIÍ SÚCHE VYSTAVY. PRE POŽARNÚ ODOLNOSŤ RE 30 SPOU SADRKARTONOVÝ KONŠTRUKCIE SO STROPIČOU - PŘEDCHODSKÝ NA ROZHRANÍ POŽARNÉHO ÚSEKU TREBA PO CELEJ DŮLŽKE POŽARNÉ UTEŠIŤ.
• VŠETKY PRESTUPY POŽARNÉ DELIČIACH KONŠTRUKCIÍ SA MUSIA POŽARNÉ UTEŠIŤ V SÚLADE S VÝHLÁŠKOU MYSR 94/2004 Z.Z. A PODLA TECHNICKÝCH POSTUPU DODÁVATEĽA (FY „SVT“, „HILT“ RESP. „INTUMEX“). IDE O PRESTUPY V OHRANIČOVANÝCH KONŠTRUKCIÁCH (POŽARNÉ DELIČE STENY, STROPY).
• PRESTUPY ROZVOJŮV, PRESTUPY INŠTALÁCIE, PRESTUPY TECHNICKÝCH ZARIADENÍ A PRESTUPY, TECHNOLOGICKÝCH ZARIADENÍ ČEZ POŽARNÉ DELIČE KONŠTRUKCIE MUSIA BYŤ UTEŠENÉ TAK, ABY ZABRAŤUJÚ POŽARNÉMU DO NEHO POŽARNÉHO ÚSEKU. UTEŠENÝ PRESTUP MUSI SPRÁVŤ POŽADAVKY NA POŽARNÚ ODOLNOSŤ POŽARNÉ DELIČE KONŠTRUKCIE, KTOROU PRESTUPUJE. MAJÚC VSAK REŠAE V POŠODOVANÝ STAVBE 30 MINÚT.
• FAREBNOSŤ A MATERIÁL JEDNOTLIVÝCH POHODOVÝCH MATERIÁLOV TREBA PŘEDKLADAŤ A NECHAT SCHVAĽOVAT PROJEKTANTOVI.
• POŽIADAV TECHNICKÝCH POSTUPU VÝROBKŮ.
• PŘED REALIZÁCIU VŠETKYCH POHODOVÝCH POHODOVÝCH PLOCH JE NUTNÉ, ABY ZHYTOVITELE PŘEDLOŽIL ARCHITEKTŮVI NA ODHLASNIE PRÍPADNÉ KŮREKČU DIELENSKÚ DOKUMENTÁČIU, KTORÁ BUDE RIŠIŤ NÁMÁ SPÁROREZ TYCHTO PLOCH. TIEZ S ARCHITEKTOM MUSIA BYŤ SCHVAĽENA FAREBNOSŤ A PŘEDKLADANÉ NÁMŠLAPNÉ VÝSTVY PODLAHY.
• BETONOVÉ VÝSTVY PODLAHOVÝCH KONŠTRUKCIÍ ZHYTOVAT AŽ PO VLOŽENÍ VŠETKYCH TECHNOLOGICKÝCH ROZVOJŮV V PODLAHACH.
• ZI UK, CHLADENIE, ELEKTRO A PRODUKT VLOŽENÍ VŠETKYCH POŠODOVÝCH KŮVŤACH A POŠODOVÝCH PROFILŮV.
• PRE VÝSTVY VÝROBY PLATÍ POTREBA ŠTATISTICKÉHO ŘEŠENIEHO SPRACOVANIA.
• JE NUTNÉ NAHLADNOŤ DO VŠETKYCH ČASŤ PROJEKTOVEJ DOKUMENTÁCIE, VRÁTANE PROFESIA A PŘESKUMOV A PROJEKTU PŘE STAVENIE POVOĽENIE.

LEGENDA MATERIÁLOV	
	BETONOVÉ KONŠTRUKCIE VYSTUŽENÉ STAVEBNOU OCELOU B500B, VĚD ŠTATIKÁ
	EXISTUJÚCE BETONOVÉ ZÁKLADOVÉ KONŠTRUKCIE VYSTUŽENÉ STAVEBNOU OCELOU B500B
	EXISTUJÚCE ZÁKLADOVÉ KONŠTRUKCIE - VĚD PŮDORYS VÝTVORŮ, ZÁKLADOV
	EXISTUJÚCE NOSNÉ MURIVO, HRUBKY 300 MM
	POROBETONOVÉ NOSNÉ MURIVO (NAPR. YTONG ALEBO EKVIVALENT), HRUBKY 300 MM
	MONTÁŽNÉ SADRKARTONOVÉ SENDVÍČOVÉ KONŠTRUKCIE, PODKONSTRUKCIA Z OCEĽI, PROFILŮV
	TEPELNÁ IZOLÁCIA NA BAZE EPS
	TEPELNÁ IZOLÁCIA NA BAZE EPS
	TEPELNÁ IZOLÁCIA NA BAZE MINERÁLNEJ VLNÝ
	KROČAJOVÁ IZOLÁCIA NA BAZE MINERÁLNEJ / KAMENNEJ VLNÝ
	AKUSTICKÁ IZOLÁCIA NA BAZE MINERÁLNEJ VLAĐANÁ DO SENDVÍČOVÉ SKL STENY POMEĐI CW PROFILY
	VÝSTVA PODLAHOVÉHO VÝKUROVANIA - SYSTÉMOVÁ DOSKA
	KAMENIVO, FRAKCIA ZÁVISLU OD MIEŠTADLOŽIA
	TERASOVÉ DOSKY
	TRÁVNATE PLOCHY
	RASŤLÝ PŮVŮVNÝ TERÉN
	HYDROIZOLÁCIA NA BAZE mPV
	VÝSTVA PAROZÁBRANY

LEGENDA POPISEK	
01.XXX	PODLAHY
02.XXX	SADRKARTONOVÉ SENDVÍČOVÉ KONŠTRUKCIE
03.XXX	STROPY
04.XXX	PASADNÉ KONŠTRUKCIE
05.XXX	STENY
06.XXX	ZÁMČONÍCKE VÝROBY
07.XXX	KLAMPÍARSKÉ VÝROBY
08.XXX	STOLÁRSKE VÝROBY
09.XXX	OSTATNÉ VÝROBY
10.XXX	TIENIACIA TECHNIKA
11.XXX	SPĚVNENÉ PLOCHY
12.XXX	PODLADY

SO 101 : ±0.000+ +158.450 m n.m.

NÁZOV PROJEKTU
KŮRTNÉ STŘEDISKO A KNIŽNICA
ŽALŮVNIČKÁ - RAČA

MESTO STAVBY
Žarnovica 958/7, 831 06 Bratislava
Nový stavebný objekt parciel C, 313/19
mestské územie parciel C, 313/19, 313/20, 313/21

STAVENIK
Mestská časť Bratislava - Rača
Kubova 21, 831 06 Bratislava - mestská časť Rača

GENÉRALNÝ PROJEKTANT
youngs architekti s.r.o.
Belova 39/19
851 07 Bratislava - Petržalka

AUTOR PROJEKTU
Ing. arch. Jozef Bátor, PhD.
Ing. arch. Tomáš Miedan
Ing. arch. Michalová Paveľková

SPRACOVATEĽ PROFESIE
mlektor s.r.o.
Roztocká 78
831 06 Bratislava - mestská časť Nové mesto

ZODPOVEDNÝ PROJEKTANT
Ing. Ján Matkovič

KONTROLNÝ
Ing. Ján Matkovič

VÝPRACOVÁ
Ing. Lukáš Friedel

STAVENÝ OBJEKT
SO 101

ETAPA
1. ETAPA

ČASŤ PD
E - 1.1.1.2 - ARCHITEKTURA A STAVBNÁ ČASŤ

OBŠAH VÝKRESU
PŮDORYS 2. NP

MIERKA
1:50

FORMÁT
7 x A4

PODMER
1470x594

DATA
04/2025

031 KCR RP E.1.1.1.1 SO 101 E.1.1.1.1.04 00